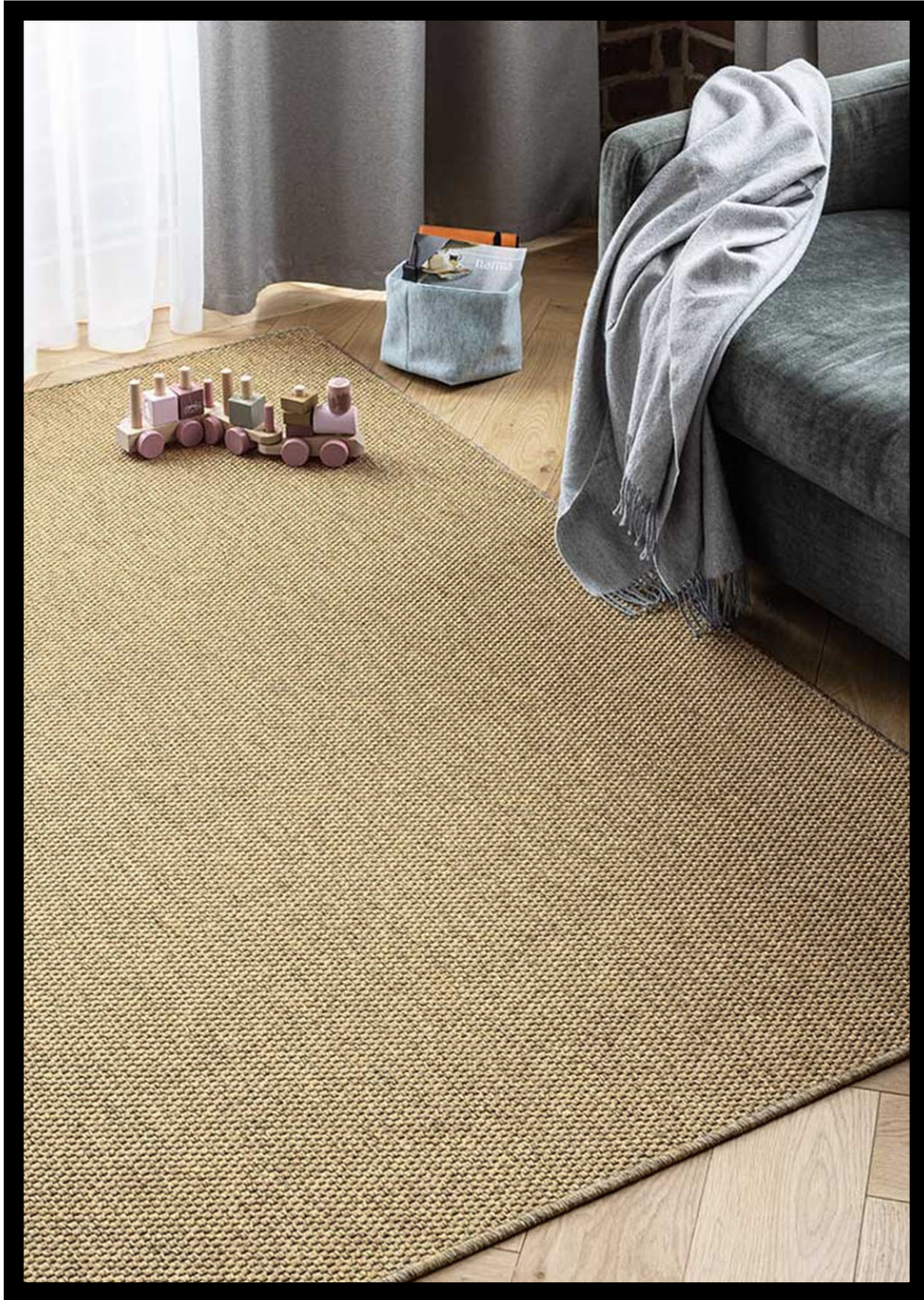


# Milo

---



**Carpet Edition**

# Milo

La semplicità e la praticità di una stuoia si combinano con un materiale tecnico capace di offrire ordine, resistenza e facilità d'uso. Milo si distingue per la sua texture essenziale e contemporanea, pensata per integrarsi con naturalezza in diversi stili d'arredo, aggiungendo un tocco di pulizia visiva e funzionalità quotidiana.

*The simplicity and practicality of a mat come together with a technical material that offers structure, durability, and ease of use. Milo stands out for its essential, contemporary texture, designed to blend naturally with different interior styles while adding visual clarity and everyday functionality.*

## Dati Tecnici

Tecnica di produzione	Tessitura meccanica
Materiale Vello	89% Polipropilene - 5% Poliestere - 6% Cotone
H. Vello	1,4 cm
Peso	1,37 kg/mq
H.Telaio	4 m
L.Telaio	30 m
Bordo	A2 - in filo meccanico
Sottofondo	Gel antiscivolo

## Technical Data

Production method	Mechanical woven
Pile Material	89% Polypropylene - 5% Polyester - 6% Cotton
Pile Height	1,4 cm
Weight	1,37 kg/sqm
W.Loom	4 m
L.Loom	30 m
Edge	A2 - in filo meccanico
Backing	Anti-slip gel

## Misure - Sizes

80x400 - 160x240 - 200x300  
300x400 - ø 160 - ø 200  
ø 400

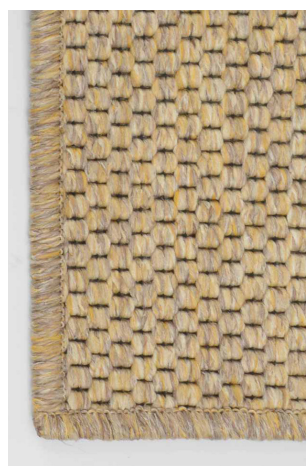
Disponibile su misura  
Custom sizes available



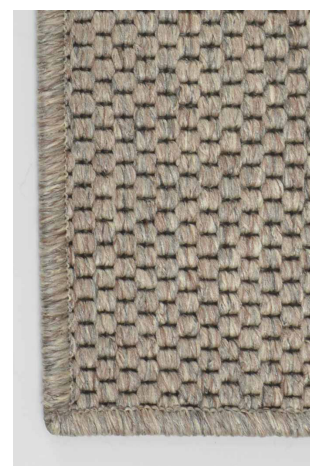
MI 01 Sabbia



MI 02 Lino



MI 03 Grano



MI 04 Castoro

I dati forniti in questa scheda tecnica sono aggiornati al momento della pubblicazione. Carpet Edition si riserva il diritto di modificare materiali, dimensioni e caratteristiche senza preavviso.  
The data provided in these technical specifications are up to date at the time of publication. Carpet Edition reserves the right to modify materials, sizes and characteristics without notice.

# Milo

---



MI 05 Asfalto



MI 06 Carbone

## Carpet Edition

A brand of Indikon s.r.l.  
Via Roma, 45  
25060 Collebeato  
(BS) Italy

[info@carpetedition.com](mailto:info@carpetedition.com)

[carpetedition.com](http://carpetedition.com)